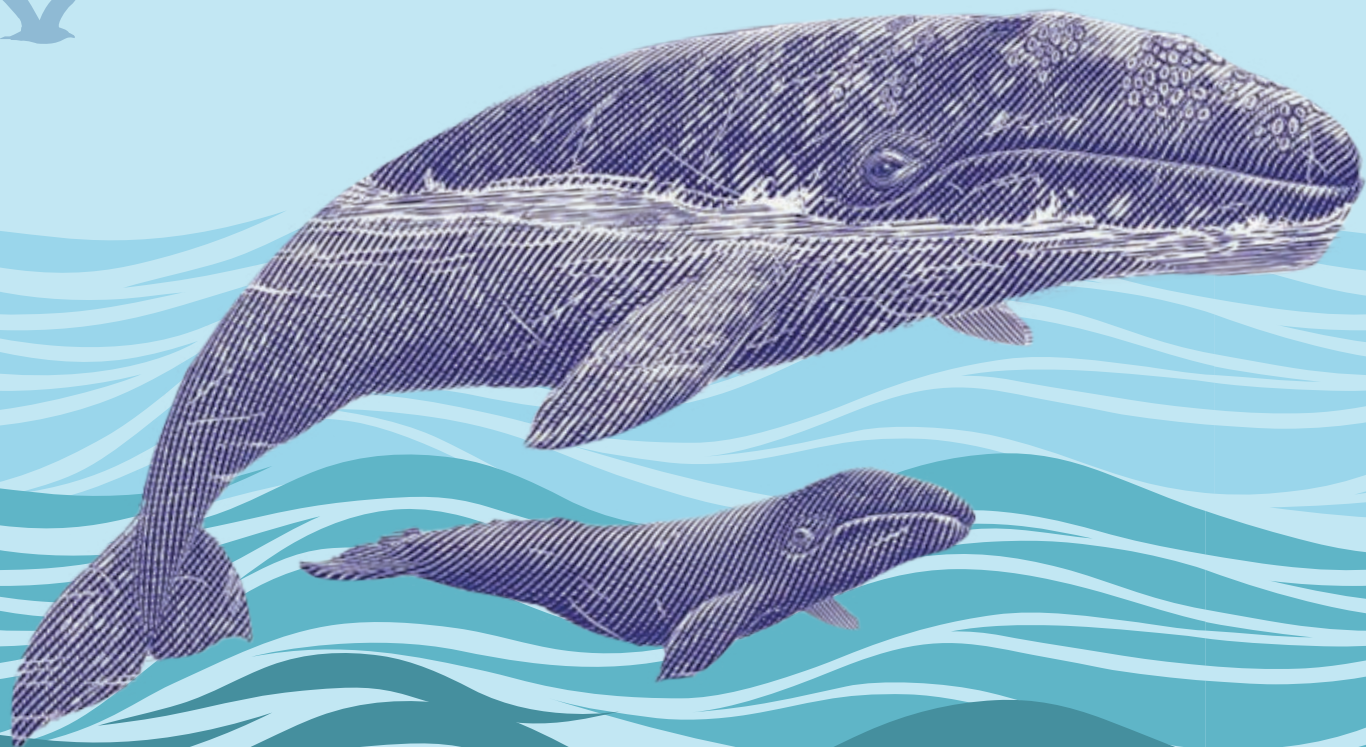


# BALLENA

# GRIS una viajera incansable



Uno de los animales más grandes que habita en nuestro planeta y que ha sido inspiración para numerosos relatos es la ballena. Existen alrededor de 86 especies en todo el Mundo, pero en México, hay una muy especial que, como homenaje a su importancia, el Banco de México, emisor de nuestros billetes y monedas, la incorporó en el diseño de uno de los billetes de la nueva Familia G. ¿Sabes a qué especie nos referimos?

Diviértete con este cuadernillo y descubre todas las características de este fantástico mamífero marino. ¿Estás listo?

MUSEO  
BANCO DE  
MÉXICO



# Una viajera incansable

La ballena es el mamífero acuático más grande que existe. En México habitan 39 especies, entre ellas la llamada ballena gris, cuyo nombre proviene de la coloración de las manchas que tiene y que son causadas por unos pequeños organismos que se adhieren a su cabeza y a su cuerpo llamados balanos.

Este cetáceo vive a lo largo del Océano Pacífico norte, desde el Ártico hasta las zonas templadas en las costas de la península de Baja California en nuestro país. Miden entre 14 y 15 m y llegan a pesar ¡hasta 35 toneladas!

La ballena gris no tiene dientes, seguramente te estarás preguntando ¿cómo le hace para alimentarse? En su boca tienen cerca de 180 placas muy delgadas como flecos, llamadas barbas, que utilizan para filtrar su comida. Cuando tienen hambre abren su boca y succionan el fangoso suelo marino que incluye agua, arena y pequeños peces, crustáceos, y plancton que son los que quedan atrapados en estas barbas y con los que se alimenta.

Estos seres marinos realizan la migración más larga que cualquier mamífero pueda hacer. Viajan cerca de 10,000 km desde el Ártico hasta la Península de Baja California y de regreso ¡INCREÍBLE!. Llegan a costas mexicanas para dar a luz



a sus crías y son tan amigables que los turistas y pobladores pueden observarlas muy de cerca en su hábitat natural. Y tú, ¿has visto alguna?

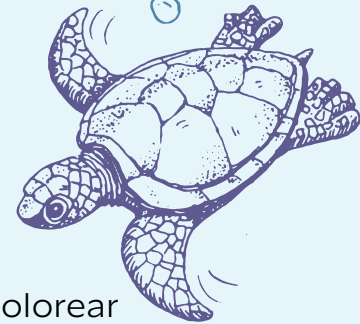
**Ilumina el dibujo y encuentra la ruta correcta que ayude a la ballena gris a migrar de las costas de Alaska a nuestro país.**

## Material:

- Lápices de colores, crayones o plumones
- Hojas tamaño oficio
- Impresora

## Instrucciones:

1. Con ayuda de un adulto imprime la hoja para colorear en una hoja tamaño oficio.
2. Ilumina el mapa y a las ballenas grises con tus colores favoritos.
3. Marca la ruta que las ayudará a llegar a nuestras costas.
4. ¡Listo! Coloca tu dibujo donde más te guste, tómale una foto y compártelo en nuestras redes sociales. Facebook e Instagram: Museo Banco de México, y Twitter @MuseoBdM.





ALASKA

CANADÁ

ESTADOS UNIDOS

MÉXICO



MUSEO  
BANCO DE  
MÉXICO



# La Ballena gris en nuestros billetes

México es un país con gran riqueza natural, por ello, la nueva Familia de billetes G, emitida por el Banco de México, rinde homenaje a nuestro patrimonio con la incorporación de distintos ecosistemas y su fauna. La ballena gris fue la primera en hacer su aparición en el billete de 500 pesos, que se puso en circulación en 2018. Fue representada con su ballenato en la Reserva de la Biósfera el Vizcaíno, localizada en la parte media de la Península de Baja California, y reconocida por la UNESCO como patrimonio natural de la humanidad en 1993, recordándonos su importancia como especie que se debe preservar y proteger, por su valor natural para el ecosistema de costas, mares e islas de nuestro país.

¿Has notado que el color del billete de la ballena gris es azul? Los colores en los billetes son un elemento clave para protegerlos, los cuales se logran a través de distintas tintas y sustratos cada vez más resistentes. Al mismo tiempo, esta familia incorporó diseños con tintas fluorescentes que brillan al ser expuestos a la luz ultravioleta como otro elemento que les brinda seguridad. ¿Ya los conoces?

## Arma tu propia ballena gris y decora tu lugar favorito

### Materiales

- Tijeras
- Pegamento
- Hojas tamaño oficio
- Impresora

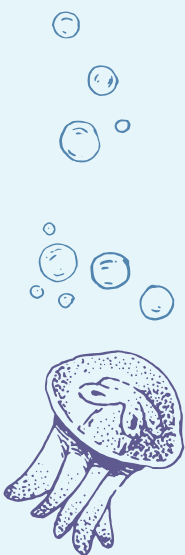
### Instrucciones

Con ayuda de un adulto:

1. Imprime la plantilla de la ballena gris en una hoja tamaño oficio.
2. Recorta el contorno de la figura por la línea negra continua.
3. Con mucho cuidado dobla las líneas punteadas y las pestañas señaladas con un x.
4. Pega las pestañas marcadas y ve dando forma a tu nuevo amigo.
5. ¡Listo! Coloca tu ballena gris donde más te guste, tómale una foto y no te olvides compartirla en nuestras redes sociales. Facebook e Instagram: Museo Banco de México, y en Twitter @MuseoBdM.

Esperamos que te hayas divertido mucho con esta actividad.

Ven y conoce el billete de la ballena gris en el Museo Banco de México ¡tenemos más sorpresas para ti!.



Reserva tus boletos en:



[museobancodemexico.mx](https://museobancodemexico.mx)

Síguenos en nuestras redes



MuseoBancodeMéxico

Avenida 5 de mayo No. 2,  
Centro Histórico, CDMX.

